

第5回

山形県知的障害児者生活サポート協会

あーと・でいくる〜ベ

やまがた障がい児者アート公募展「Art Digる〜ベ」

2020.12.24[木] ▶ 2021.2.14[日]
10:00 ▶ 17:00 入場無料 土日・祝日無休

会場

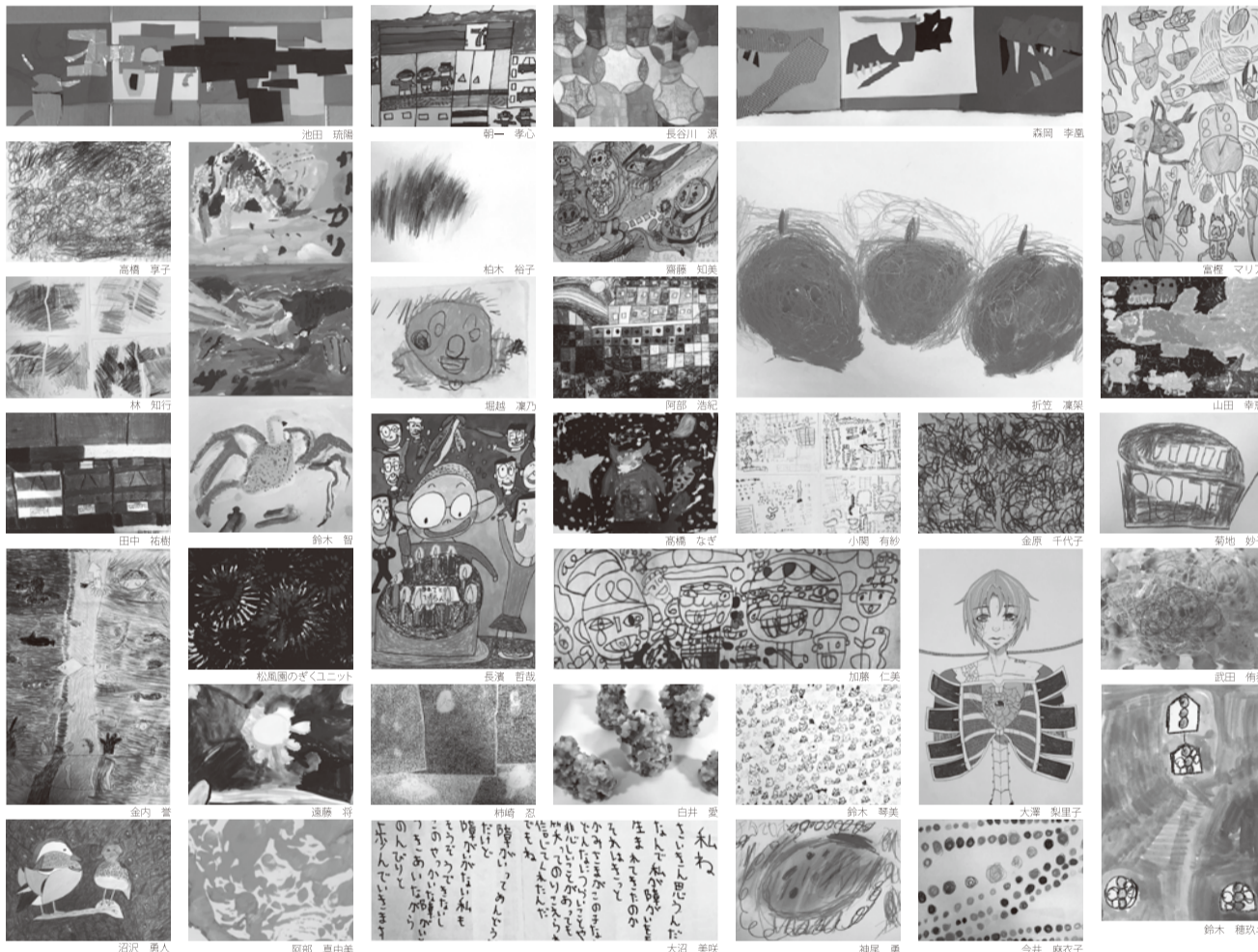
やまがたアートサポートセンター ぎやらりーららら
社会福祉法人愛泉会

山形市諏訪町一丁目2番7号

山形県知的障害児者生活サポート協会は、知的障害児者・自閉症児者の皆様をサポートする「生活サポート総合補償制度」「生活・就労サポート総合補償制度」の加入窓口としての業務を行っている他、障がいのある皆様の芸術活動推進に少しでもお手伝いができればと、今年度もアート公募展を開催いたしまして、その中より選考により入選された作品の展示を行っております。是非、「様々な自己表現のカタチ！」を足をお運びいただきましてご覧ください！！

やまがた障がい児者アート公募展「Art Digる〜ベ」入選作品

[撮影・敬称略]



今年も発掘！様々な自己表現のカタチ！

「Art Digる〜ベ」とは？

DIG(でいぐ)とは英語で「掘り起こす、発見する、探究する」という意味。ここ山形の地で埋もれた、まだ知られていない、自由で個性豊かな魅力ある創造力を「発掘すべ!!」という意味で「ART DIGる〜ベ!!(あーとでいくるべ)」と名付けました。

えがく! つくる! ちがう! ちがう! ちがう!
埋もれた才能の発掘!!

主催:山形県知的障害児者生活サポート協会 協賛:株式会社ジェイアイシー・AIG損害保険株式会社仙台支店 協力:やまがたアートサポートセンターららら

【お問い合わせ】



GALLERY LALALA

開廊時間 / 10:00~17:00

やまがたアートサポートセンターららら / 社会福祉法人愛泉会ぎやらりーららら
〒990-0033 山形市諏訪町一丁目2番7号 TEL: 023-674-8628 FAX: 023-674-8629

アートサポートセンターららら / ぎやらりーらららとは？

社会福祉法人愛泉会では、2011年に障がいのある人の作品を発信する場「ぎやらりーららら」を開設し、2016年から山形県の事業として「やまがた障がい者芸術活動推進センター」2020年からは「やまがたアートサポートセンターららら」として、山形県内の障がいのある人の芸術活動の普及支援に取り組んでいます。障がいのある人の芸術文化活動のさらなる充実を目的に「相談支援」「人材育成」「ネットワークづくり」「発表機会の創出」「調査発掘・発信」を実施しています。活動を通して、多様性の理解促進をはかり、新たな価値創造の発信を続け、互いを尊重し理解しあえる包容力のある地域社会創造のため活動していきます。

